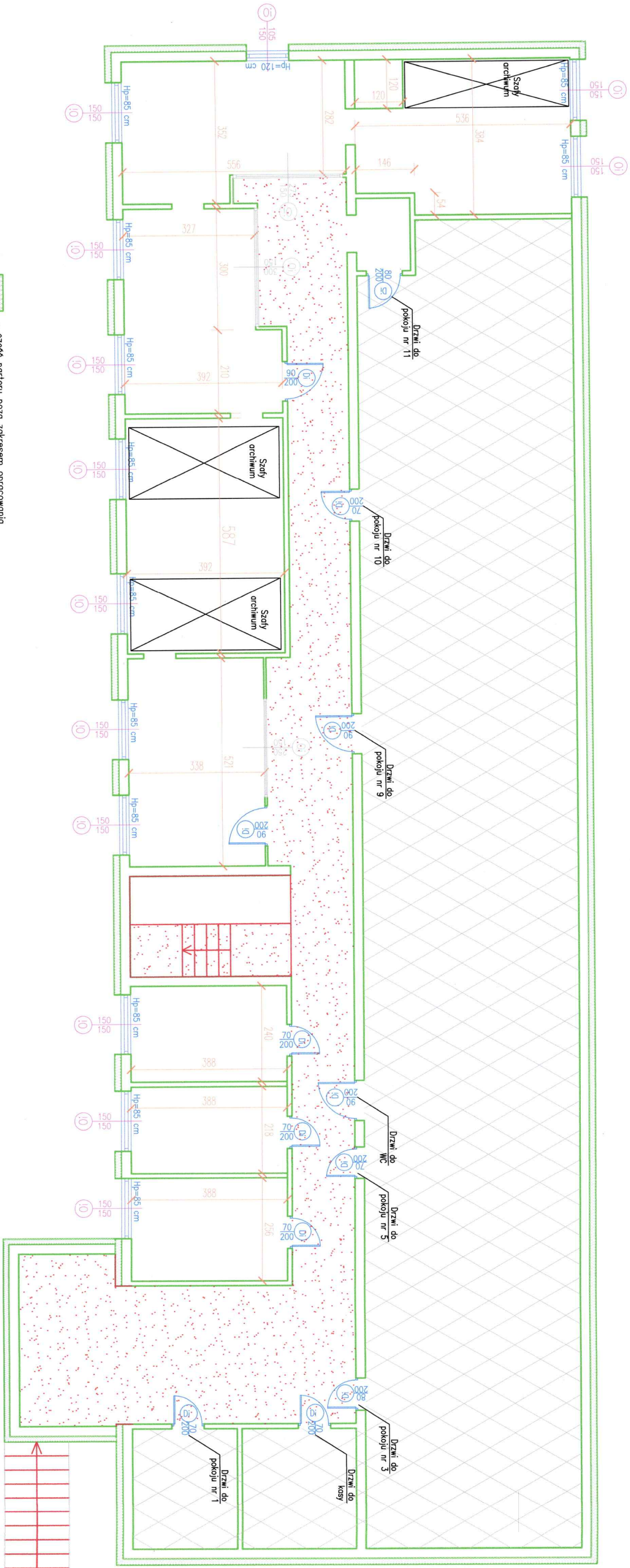


RZUT PARTERU – SZKIC INWENTARYZACYJNY
SKALA 1:100

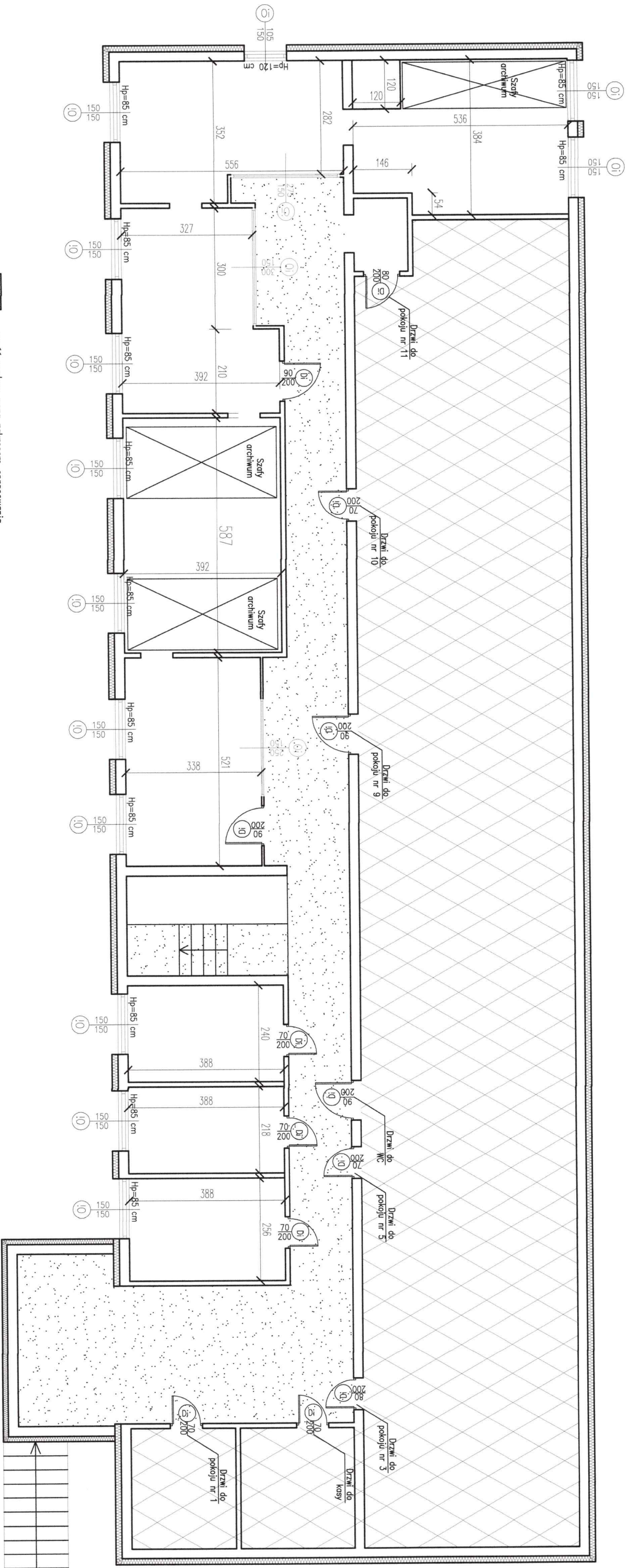


- część portieru poza zakresem opracowania
- korytarz do wykucia gres na posadzkach, do szpachlowania i malowania ścian i sufit oraz drzwi do pokoi: 1; kasa; informatyk; 5; WC; 9; 10; 11 – do wymiany na nowe według rys A1

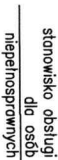
Jednostka projektowa	WISBUD Jarosław Wiśniewski ul. Sadowa 2, 09-200 Sierpc, woj. mazowieckie e-mail: jaroslaw-wisniewski@o2.pl, kom. 508-560-337		
Nazwa i adres inwestycji	"Remont pomieszczeń Starostwa Powiatowego w Sierpcu - w części portieru" ul. Świętokrzyska 2a, 09-200 Sierpc		
Inwestor	Starostwo Powiatowe, ul. Świętokrzyska 2a, 09-200 Sierpc, woj. mazowieckie		
Opracował	Nr uprawnień	Podpis	
mgr inż. Jarosław Wiśniewski	MAZ/0502/POOK/14		
Tytuł rys.	Szkic inwentaryzacji portieru budynku Starostwa Powiatowego		
Skala 1:100	Data: kwiecień 2025 r.	Nr rys.	11

BRANŻA: INWENTARYZACJA

RZUT PARTERU – SZKIC INWENTARYZACYJNY
SKALA 1:100









SKALA 1:100




Op – okno podawcze o wymiarach b x h – 220x120 cm z parapetem z konglomeratu o wymiarach 30x225 cm

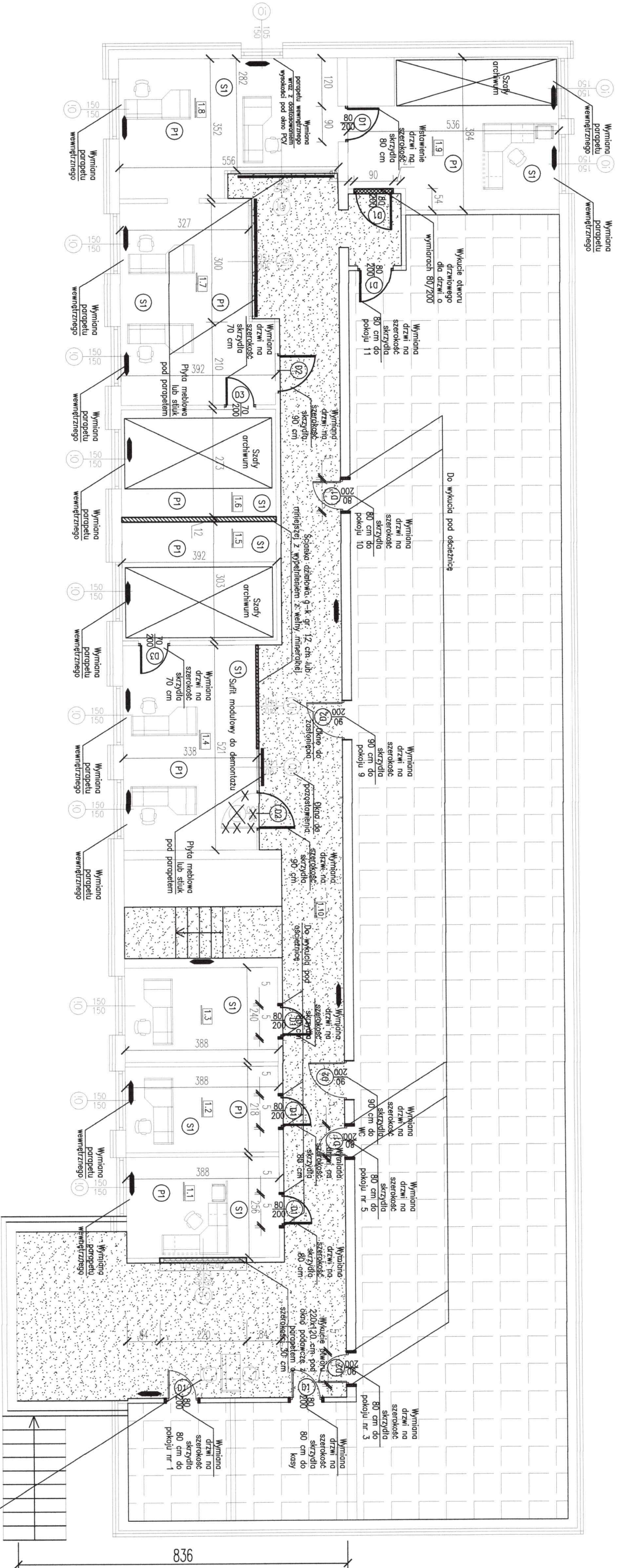
D1 – drzwi drewnopodobne z MDF otworowanego o wymiarach skrzydła 80x200 cm wraz z oszczędzic i zamkiem na klucz – 1 kpl
D2 – drzwi drewnopodobne z MDF otworowanego o wymiarach skrzydła 90x200 cm wraz z oszczędzic i zamkiem na klucz – 1 kpl
D3 – drzwi drewnopodobne z MDF otworowanego o wymiarach skrzydła 70x200 cm wraz z oszczędzic i zamkiem na klucz – 2 kpl
Parapety wewnętrzne z konglomeratu o szerokości 25 cm, długości 155 cm i grubości 2 cm – 11 kpl.
P1 – tarkietki heterogenny o grubości min. 2 mm i warstwie ścielnej min. 0,7 mm na wyświec wydłużającej wraz z cokołkami z tarkietu o wysokości co najmniej 10 cm (w miejscu szaf na archiwum, tarkietu nie montować), kolorystyka tarkietu do uścielenia z inwestorem
S1 – sufit szpachlowany i dwukrotnie malowany w kolorze białym
IWAGA i kolorystyka ścian do uścielenia z inwestorem

Oznaczenie	Pomieszczenie	Posadzka	Pow. użytkowa	Pow. podłogi
1.1	Sekretariat	Tarakt	9,90 m ²	9,90 m ²
1.2	P.I.N.B. – kierownik	Tarakt	8,50 m ²	8,50 m ²
1.3	Naczelnik gódozi	Winiędo panele	6,50 m ²	9,30 m ²
1.4	Inspektorzy P.I.N.B.	Tarakt	16,90 m ²	16,90 m ²
1.5	Archiwum P.I.N.B.	Tarakt	4,00 m ²	11,90 m ²
1.6	Archiwum architektury	Tarakt	10,70 m ²	10,70 m ²
1.7	Inspektor architektury 2	Tarakt	18,00 m ²	18,00 m ²
1.8	Inspektor architektury 1	Tarakt	17,40 m ²	17,40 m ²
1.9	Naczelnik architektury	Tarakt	13,30 m ²	18,30 m ²
1.10	Korytarz	Łota	61,90 m ²	61,90 m ²
Podsumowanie			187,80 m ²	202,80 m ²

-  – ściany do zamurowania z bloczka gazobetonowego lub w technologii lekkiej ścianki szkieletowej z płyt kartonowo-gipsowych montowanych podwójnie wraz z wygłuszeniem z wełny mineralnej
-  – część parteru poza zakresem opracowania
-  – ścianki do wyburzenia pod drzwi i okno podawcze
-  – korytarz i schody ześliskowe do archiwum ściany i sufitu do ponownego malowania, pod oknami podawczymi w PINB i w Wydziale Architektury należy wykonać stuk lub płytkę meblową, gres na posadzce wraz z cokołkami do wymiany (zabrania się montażu terakoty)
-  – grzejnik płytowy wraz z głowicą i zaworem termostatycznym do wykonania jako nowy o tej samej mocy co grzejnik istniejący w danym pomieszczeniu
-  – grzejnik płytowy słupowy wraz z głowicą i zaworem termostatycznym do wymiany o wielkości i mocy minimalnej nie mniejszej jak istniejący grzejnik

Jednostka projektowa	WIŚNIBUD Jarosław Wiśniewski ul. Sadowa 2, 09-200 Sierpc, woj. mazowieckie e-mail: jaroslaw-wisniewski@o2.pl, kom. 508-560-337		
Nazwa i adres inwestycji	"Remont pomieszczeń Starostwa Powiatowego w Sierpcu - w części partenu" ul. Świątekryzka 2a, 09-200 Sierpc		
Inwestor	Starostwo Powiatowe, ul. Świątekryzka 2a, 09-200 Sierpc, woj. mazowieckie		
Opracował	Nr uprawnień	Podpis	
mgr inż. Jarosław Wiśniewski	MAZ/0502/POOK/14		
Tytuł rys.	Szkic partenu budynku Starostwa Powiatowego		
Skala 1:100	Data: kwiecień 2025 r.	Nr rys.	A1
BRANŻA: ARCHITEKTURA			

RZUT PARTERU
SKALA 1:100



LEGENDA:
Op – okno podawcze o wymiarach b x h – 220x120 cm z parapetem z konglomeratu o wymiarach 30x225 cm
D1 – drzwi drewnopodobne z MDF otworowanego o wymiarach skrzydła 80x200 cm wraz z ościeżnicą i zamkiem na klucz– 1 kpl
D2 – drzwi drewnopodobne z MDF otworowanego o wymiarach skrzydła 90x200 cm wraz z ościeżnicą i zamkiem na klucz– 1 kpl
D3 – drzwi drewnopodobne z MDF otworowanego o wymiarach skrzydła 70x200 cm wraz z ościeżnicą i zamkiem na klucz– 2 kpl
Parapety wewnętrzne z konglomeratu o szerokości 25 cm, długości 155 cm i grubości 2 cm – 11 kpl.
P1 – tarketł heterogeniczny o grubości min. 2 mm i warstwie ściardanej min. 0,7 mm na wyłecze wyrównującej wraz z cokołkami z tarketu o wysokości cokoła minimum 10 cm (w miejscu szaf na archiwum, tarketu nie montować), kolorystyka tarketu do ustalenia z inwestorem
S1 – sufit szpachlowany i dwukrotnie malowany w kolorze białym
UWAGA! kolorystyka ścian do ustalenia z inwestorem

Parter budynku Starostwa Powiatowego w Sierpcu – zestawienie pomieszczeń			
Oznaczenie	Pomieszczenie	Pow. użytkowa	Pow. podłogi
1.1	Sekretariat	9,90 m ²	9,90 m ²
1.2	P.I.N.B. – kierownik	8,50 m ²	8,50 m ²
1.3	Naczelnik gospodaj	9,30 m ²	9,30 m ²
1.4	Inspektorzy P.I.N.B.	16,90 m ²	16,90 m ²
1.5	Archiwum P.I.N.B.	4,60 m ²	11,90 m ²
1.6	Archiwum architektur	3,00 m ²	10,70 m ²
1.7	Inspektor architektury 2	18,00 m ²	18,00 m ²
1.8	Inspektor architektury 1	17,40 m ²	17,40 m ²
1.9	Naczelnik architektury	13,30 m ²	18,30 m ²
1.10	Korytarz	81,90 m ²	81,90 m ²
Podsumowanie		187,80 m ²	202,80 m ²

Jednostka projektowa	WNIŚBUD Jarosław Wiśniewski		
Nazwa i adres inwestycji	"Remont pomieszczeń Starostwa Powiatowego w Sierpcu - w części partieru"		
Investor	Starostwo Powiatowe, ul. Świętokrzyska 2a, 09-200 Sierpc, woj. mazowieckie		
Opracował mgr inż. Jarosław Wiśniewski	Nr uprawnień	Podpis	
Tytuł rys.	Szkie partieru budynku Starostwa Powiatowego		
Skala 1:100	Data: kwiecień 2025 r.	Nr rys.	A1

BRANŻA: ARCHITEKTURA